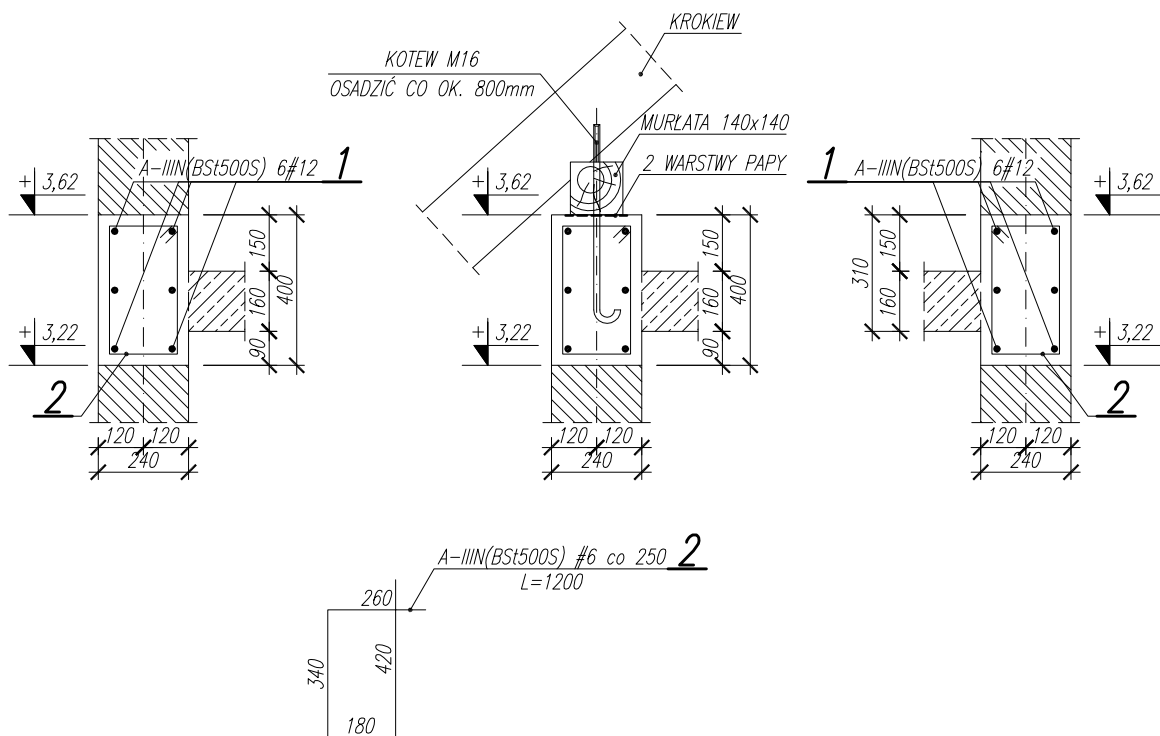
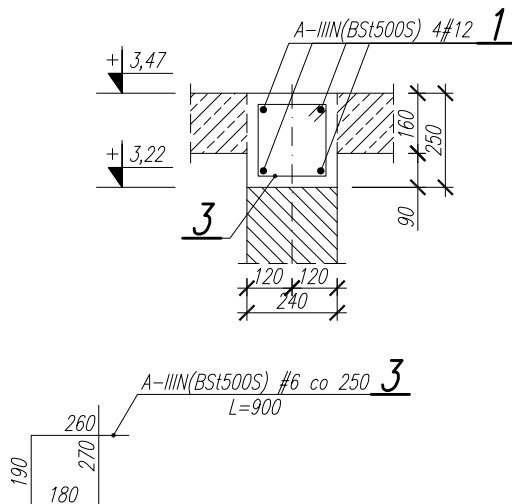


WIENIEC W1
RYS. ZBROJENIOWY



WIENIEC W2
RYS. ZBROJENIOWY



BETON: C20/25;

STAL ZBROJENIOWA: A-IIIIN (BSt500S);

OTULINY : 30mm

jednostka projektowa:	PUZZLE PRACOWNIA PROJEKTOWA ANNA DĄBROWSKA ul. Żółkiewskiego 3/21, 70-345 Szczecin, tel. 604 25 98 29 / 091 8 511 299		
branża:	KONSTRUKCJA		
faza:	projekt budowlany		
temat:	ROZBIÓRKA i ODBUDOWA BUDYNKU MAGAZYNOWEGO		
lokalizacja inwestor	ZALESIE 1, 72-004 TANOWO , dz. nr 535/2 ob. Zalesie, jednostka ewidencyjna Police PGL Lasy Państwowe Nadleśnictwa Trzebież, Zalesie 1, 72-004 Tanowo		
PROJEKT			
Projektował:	mgr inż. Przemysław Juzyszyn ZAP/0059/PWOK/11		
Sprawdził:	mgr inż. Adam Swarczewicz ZAP/0186/PWBKb/15		
Opracował:	mgr inż. Marcin Koncewicz		
Tytuł rysunku:	WIEŃCE - RYS.ZBROJENIOWY		rys. nr K15
data: GRUDZIEŃ 2013 r.	skala: 1:20		